

Otvoriti crtež iz priloga i snimiti ga kao **BBB-GG\_IME\_PREZIME\_V9Z1**

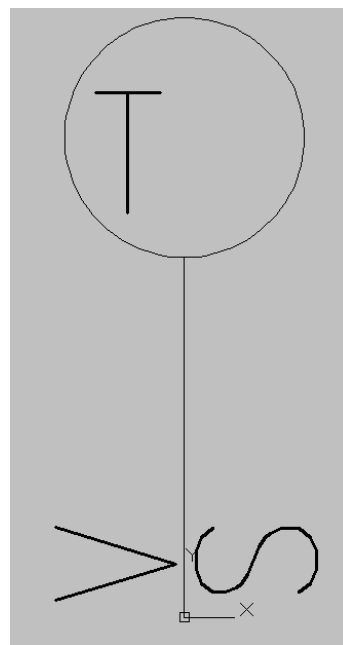
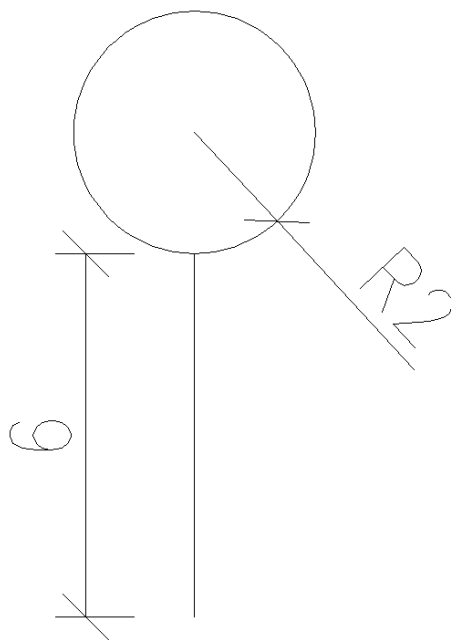
Napomena - objekti prikazane na slikama 8.1 – 8.3 su pomoćni i nije ih potrebno kotirati.

Uključiti u prostoru modela anotativnu skalu od 1:1.

U sloju **kote** nacrtati objekte sa slike 8.1 levo. Napraviti od njih anotativni blok **oznaka\_prozor** (slika 8.1 desno).

Postaviti tri atributa u bloku u sloju **kote**, u stila teksta **kotni**:

- tag: **v**, tip: konstanta, vrednost: 100
- tag: **s**, tip: obični, podrazumevana vrednost: 50
- tag: **t**, tip: obični, podrazumevana vrednost: P1



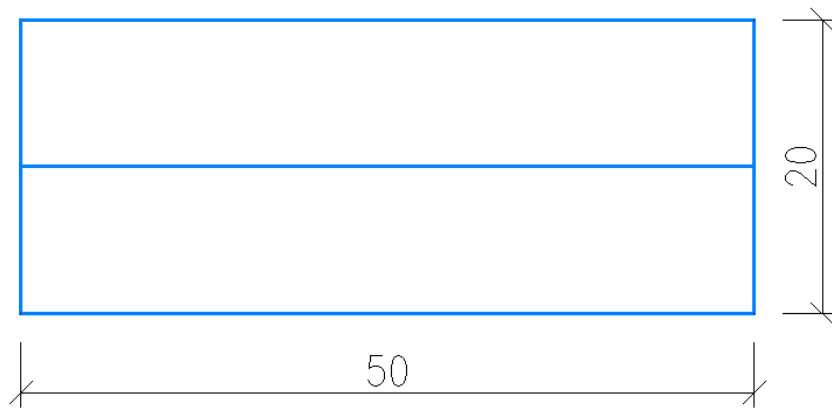
Slika 8.1

U sloju **prozor** nacrtati objekte prikazane na slici 8.2. Ispod postaviti wipeout objekat nacrtan u sloju **kote**.

Formirati **blok** prozor od nacrtanih objekata. Postaviti baznu tačku u donjem levom uglu.

Bloku dodati **stretch** akciju po dužini.

Dozvoljene vrednosti za dužinu su 50, 75 i 150.



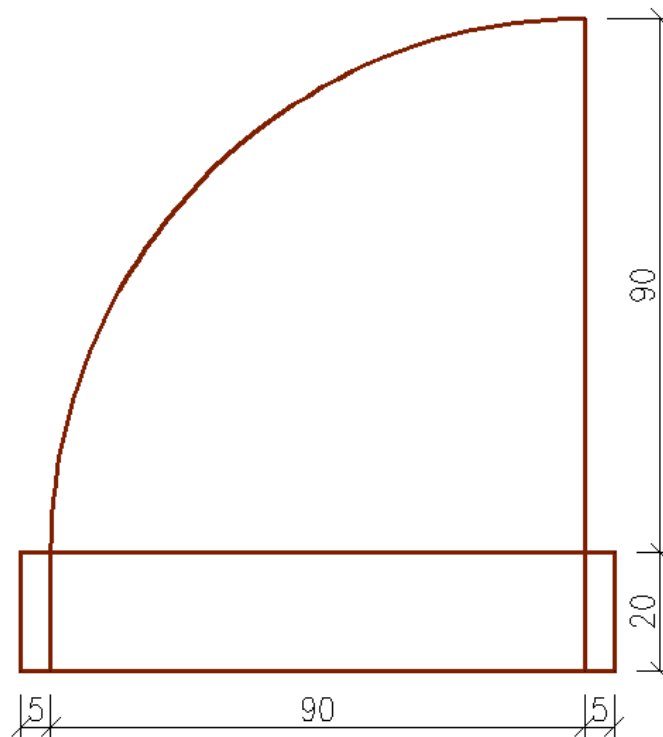
Slika 8.2

Ponoviti sličan postupak postupak za blok **vrata** (slika 8.3).

Postaviti wipeout objekat ispod donjeg pravougaonika. Postaviti baznu tačku u donjem desnom uglu.

Bloku dodeliti mogućnost promene dimenzije po dužini (dodati **stretch** i **scale** akcije).

Dozvoljene vrednosti za dužinu su 90 i 70.



Slika 8.3

Šrafirati zidove u sloju **srafura**. Tip: ANSI33, gustina: 0.5, anotativna i asocijativna. Anotativne skale: 1:1, 1:2 i 1:5.

Postaviti vrata i prozore prema finalnom crtežu. Postaviti odgovarajuće oznake za prozore u skali 1:5.

Definisati prostor papira:

- ime: štampa
- štampač: CutePDF
- format: A2
- stil štampe: acad.ctb

U prostoru papira postaviti poglede prema finalnom crtežu. Dodati oznakama za prozore odgovarajuće skale.

Kotirati prema finalnom crtežu u sloju **kote** i stilu **annkote**.

Upisati tekst u prostoru modela i papira u sloju **specifikacija** prema finalnom crtežu.